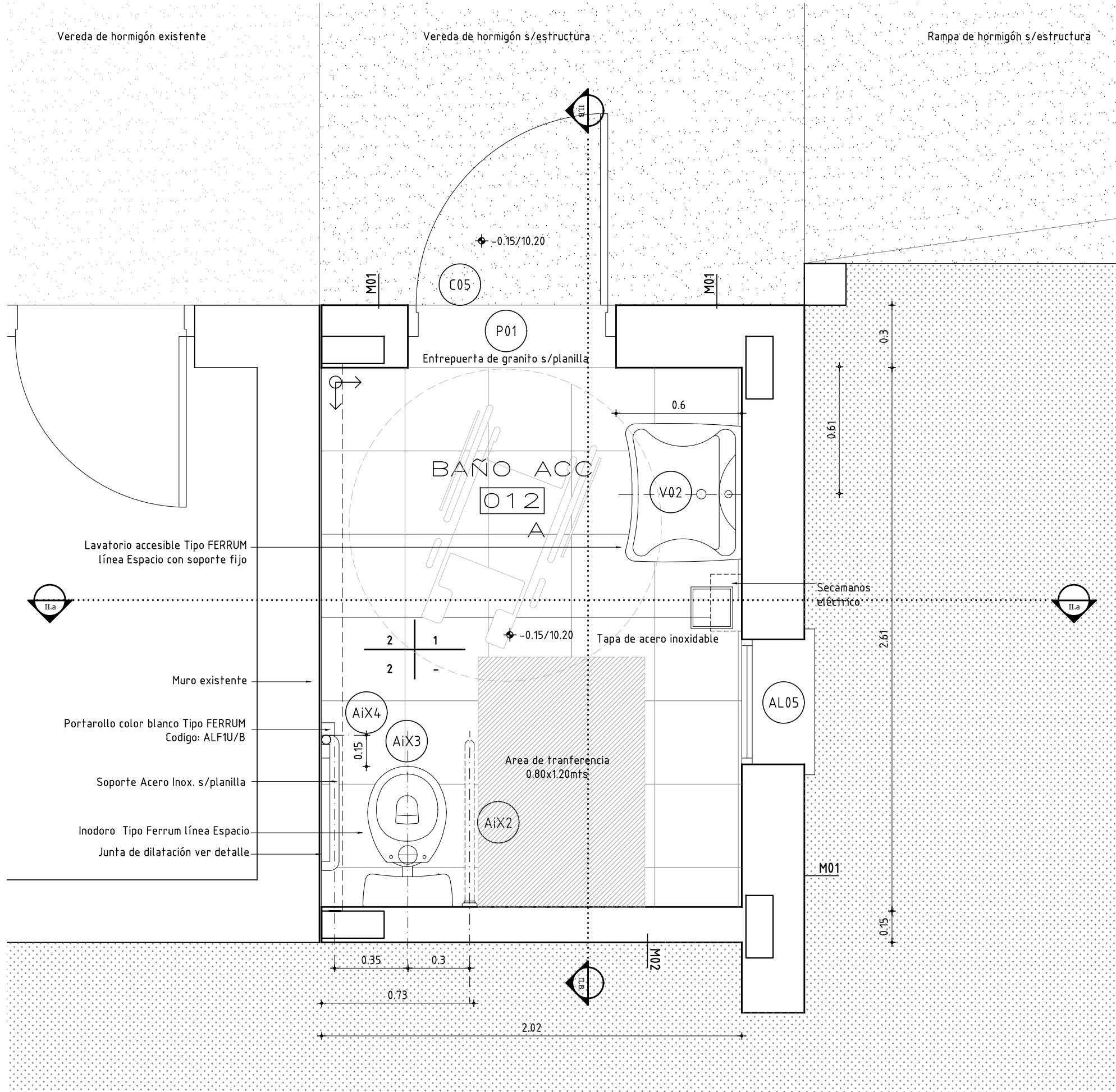
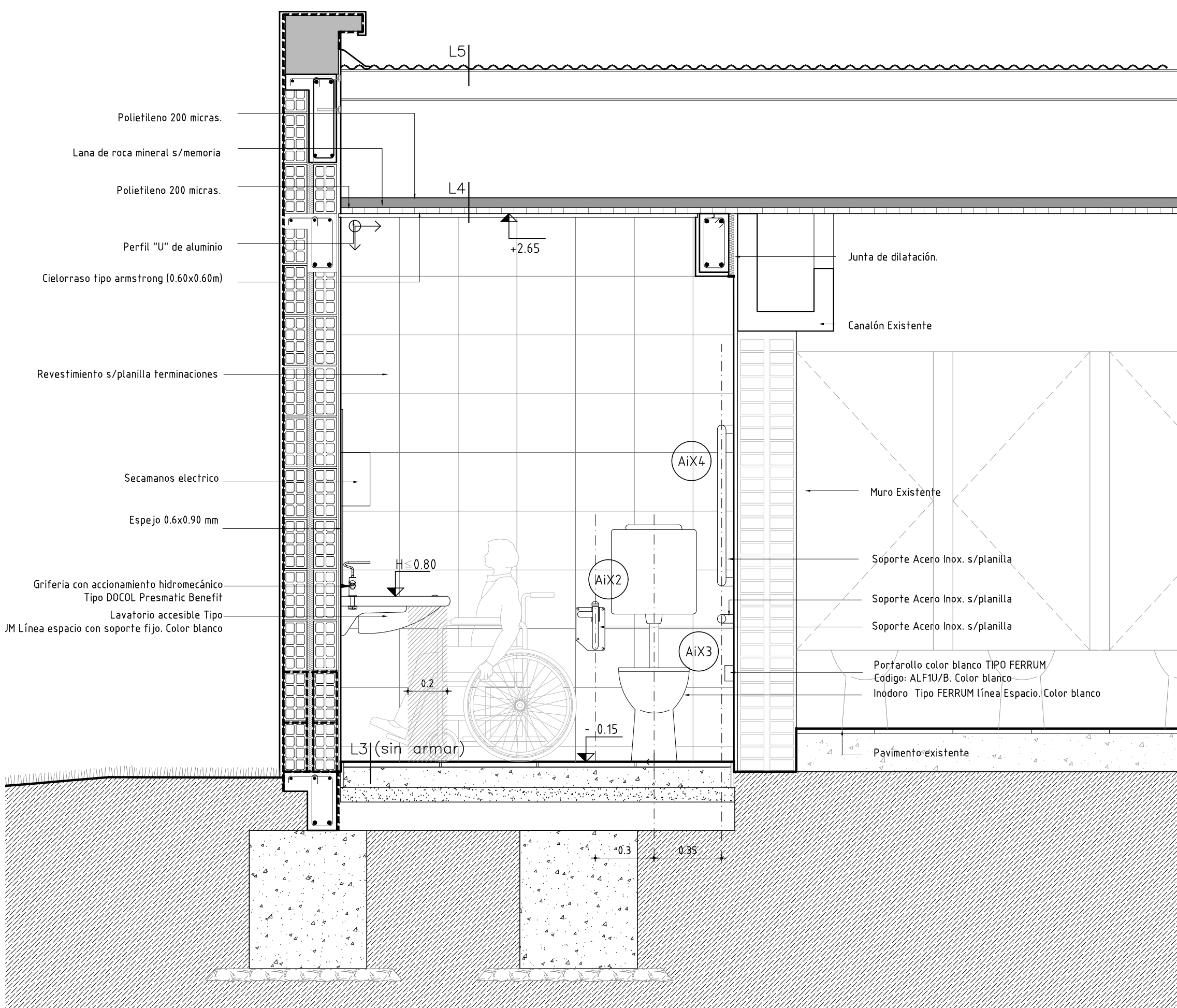


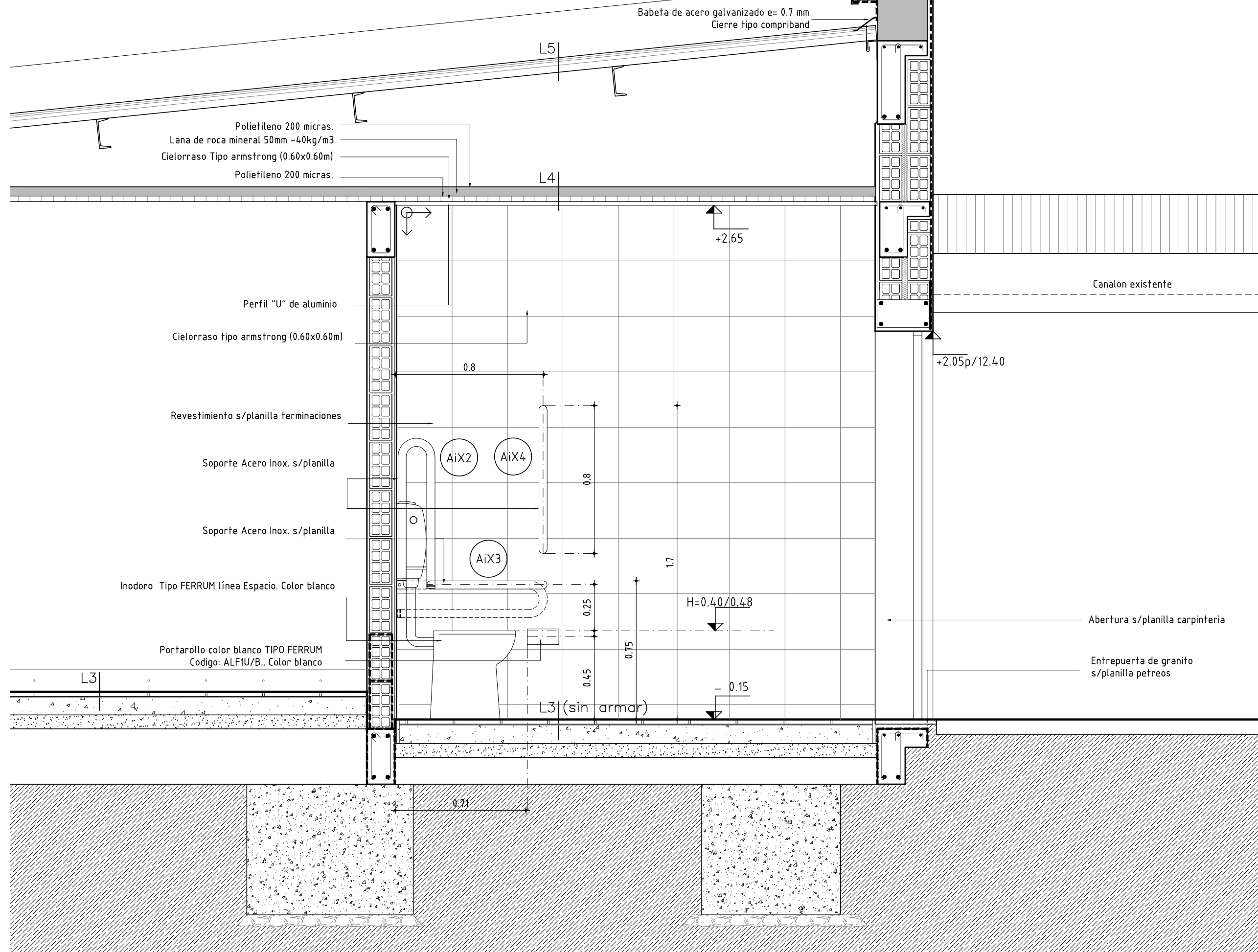
DETALLE II - SSHH ACCESIBLE



PLANTA Esc 1/20

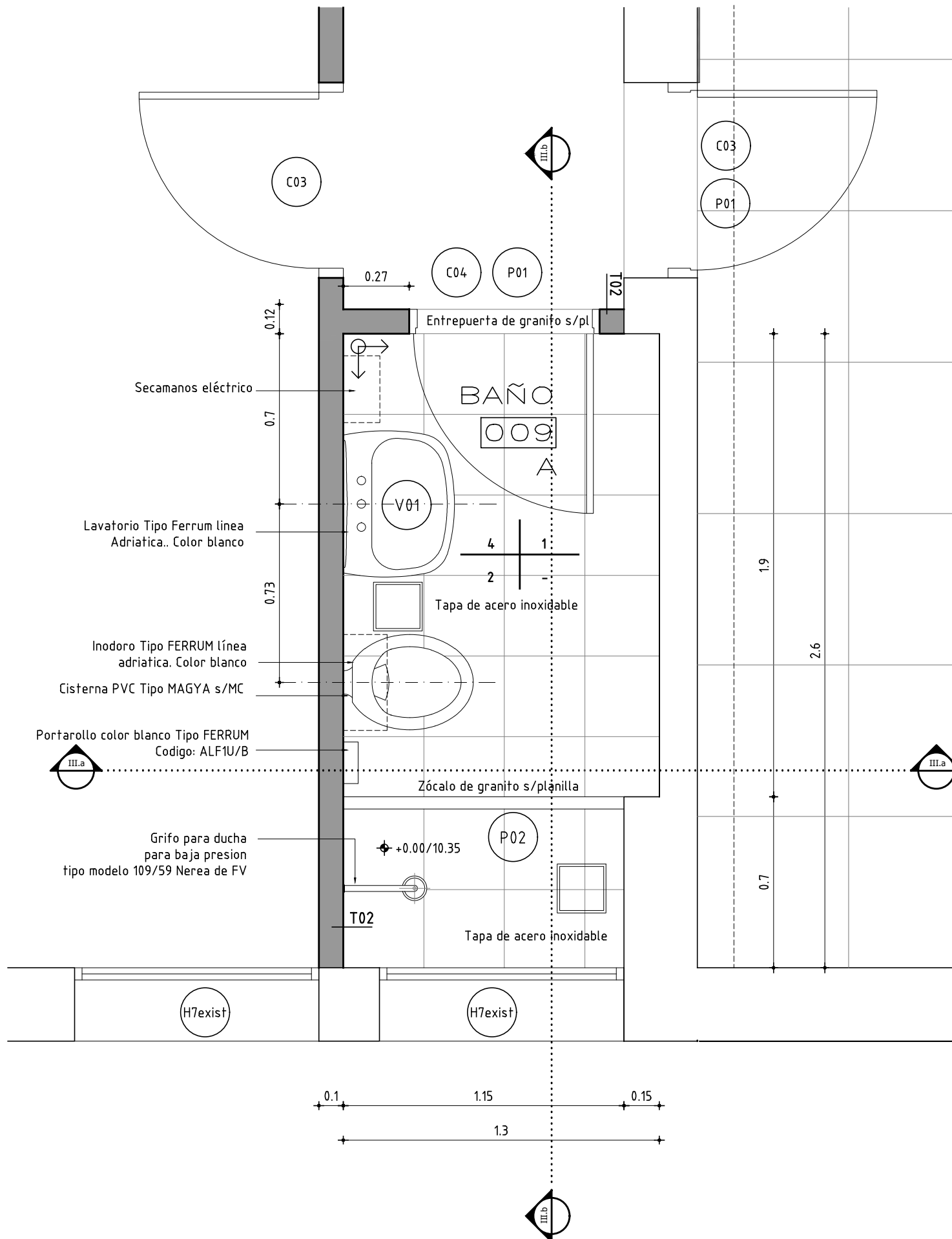


CORTE II.A Esc 1/20

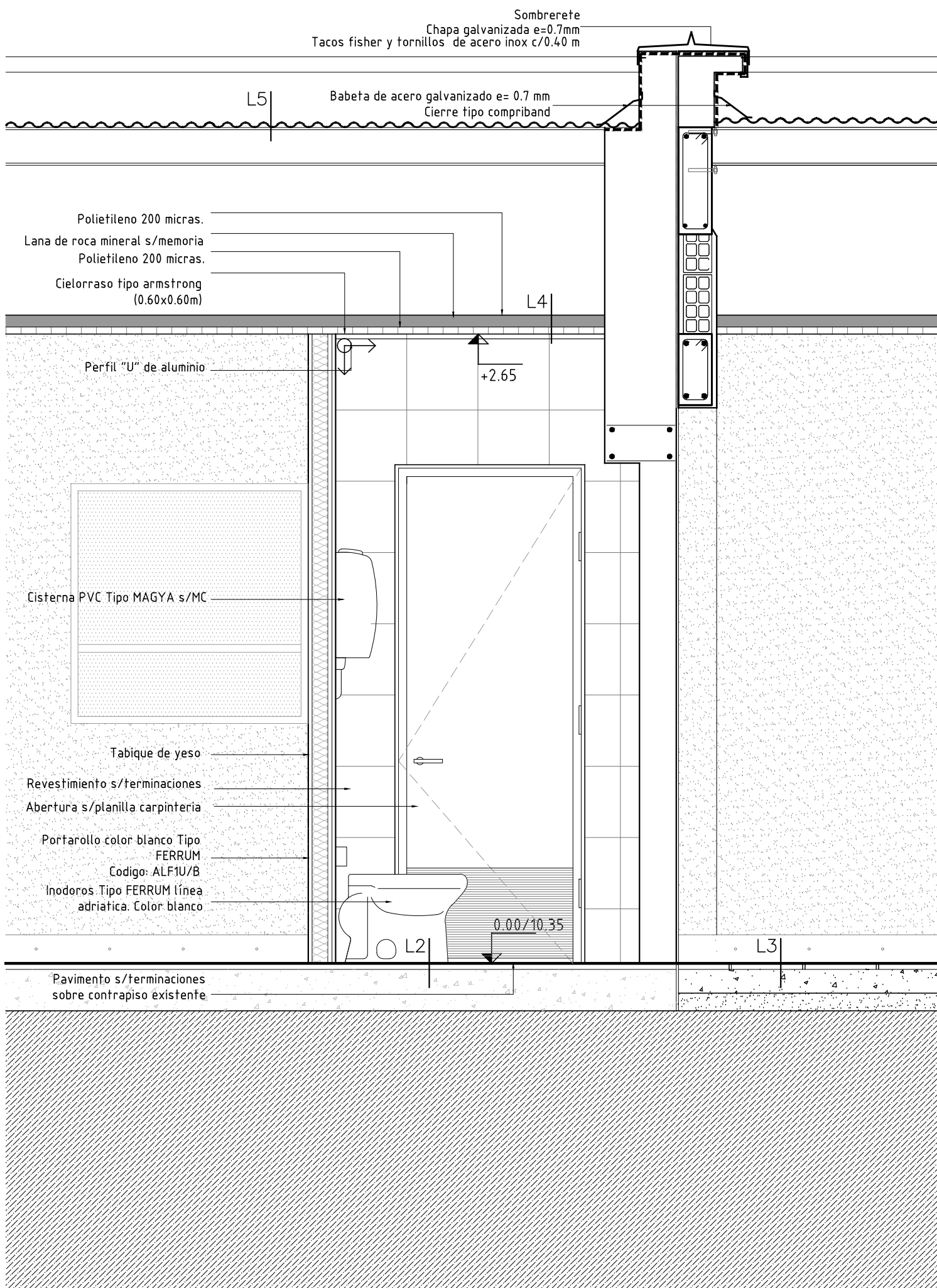


CORTE II.B Esc 1/20

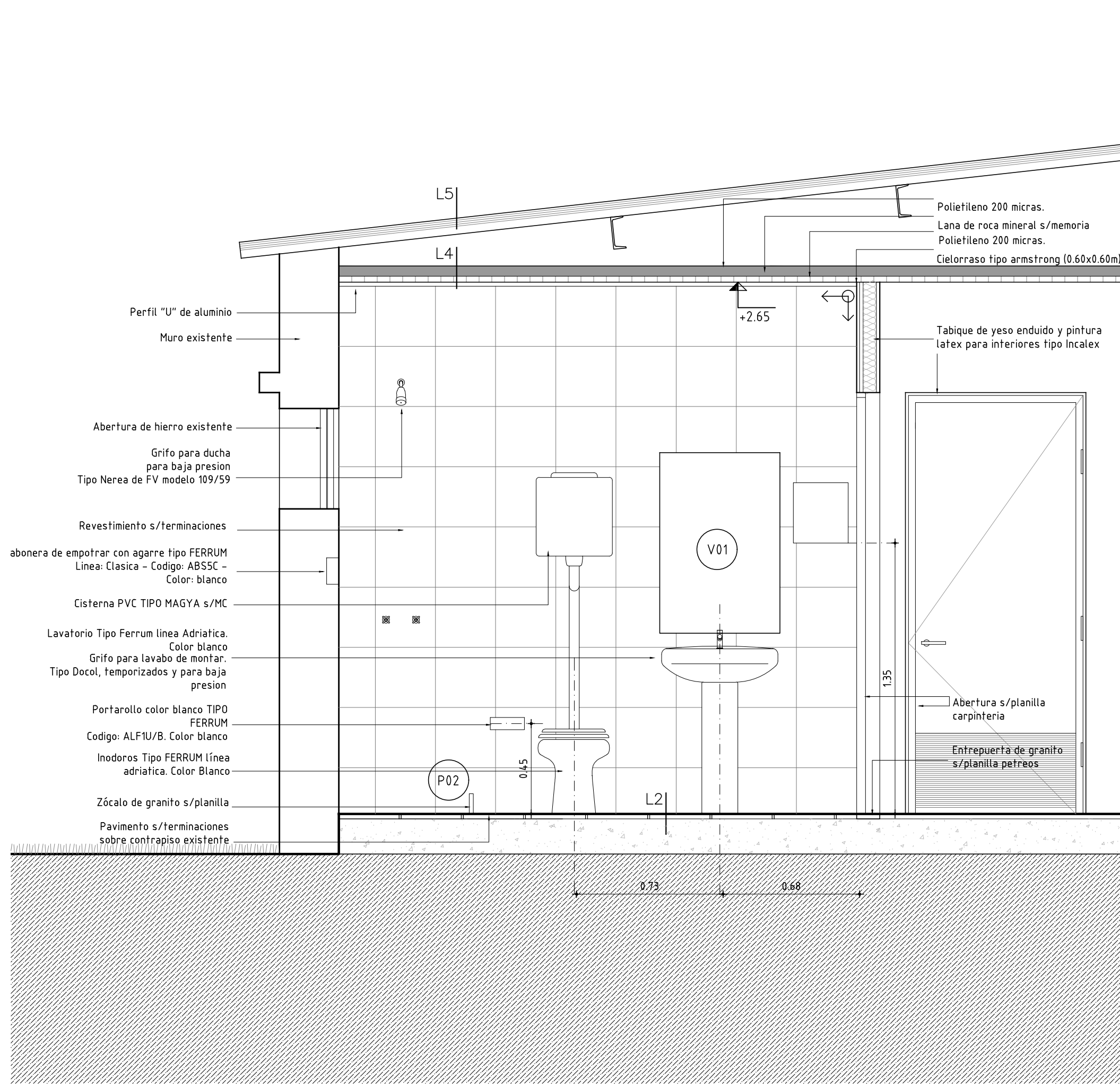
DETALLE III - SSHH



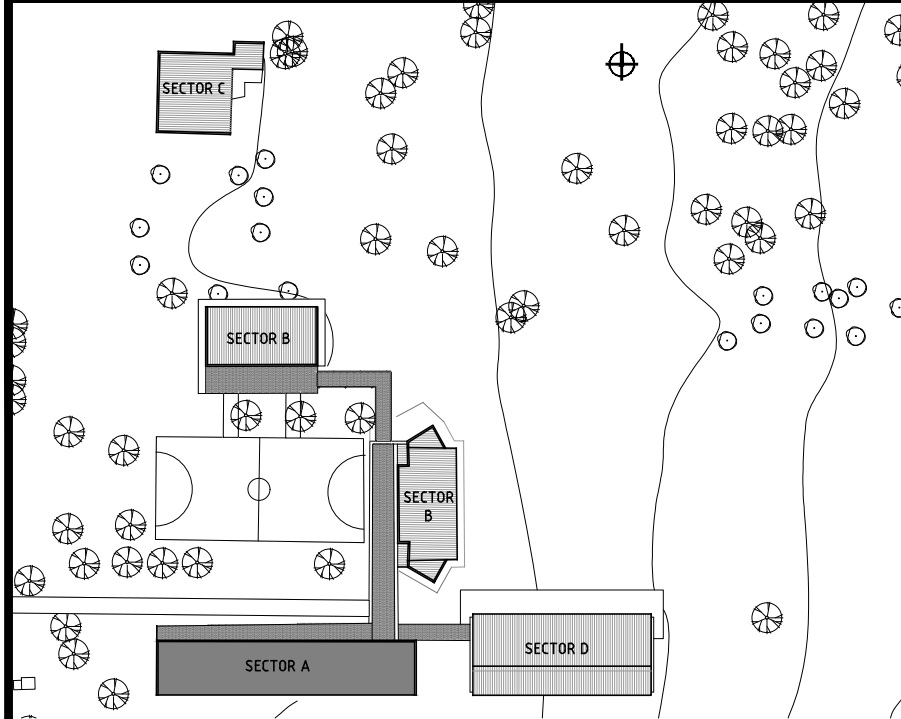
PLANTA Esc 1/20



CORTE III.A Esc 1/20



CORTE III.B Esc 1/20



REFERENCIAS

- Muro existente
- Muro a demoler
- Muro a construir
- M00 Indicación de tipo de muro
- M01 Muro doble: ficholo 12x25x25 revocado en ambas caras
- M02 Muro de ficholo 12x25x25 revocado en ambas caras
- T01 Tabique de yeso 10cm, placa de yeso estándar 12.5mm
- T02 Tabique de yeso 10cm resistente a la humedad, placa de yeso estándar 12.5mm
- Nota: Terminaciones según memoria, planilla y detalles.
- Indicación de Carpintería de Aluminio
- Indicación de Carpintería de Madera
- Indicación de Herrería
- Indicación de Elementos de Acero inoxidable
- Indicación de Petreos
- Indicación de Vidrios
- Indicación de Carpintería de Aluminio existente
- Indicación de Carpintería de Madera existente
- Indicación de Herrería existente

Niveles planimétricos NPT

PLANILLA DE TERMINACIONES

PISOS	PARED
CIELORRASO	ZÓCALOS

- PISOS
- Hormigón frotasado mecánico
 - Porcelanato mate cemento 0.62x0.62 m, grado PEIV
 - Hormigón frotasado mecánico y pulido según memoria
 - Porcelanato mate cemento 0.40x0.40 m, grado PEIV

- ZÓCALOS
- Madera h=0.12m (ver planillas)
 - Acero Inox h=0.12m (ver planillas)
 - Madera h=0.12m (según detalle I - Sector D)

- PAREDES
- Cerámica blanco mate 0.30x0.30 m
 - Revoque, enduido y pintura latex para interiores tipo Incalex
 - Pintura latex para interiores tipo Incalex
 - Cara interior paneles color s/mcp blanco Sector D

- CIELORRASOS
- Pintura s/mcp
 - Cielorraso Tipo ARMSTRONG 0.60x0.60 m
 - Cara interior paneles color s/mcp blanco Sector D
 - Cielorraso de yeso de junta tomada

NOTA GENERAL

En todos los casos, se repara albanilería existente, hormigón visto, ladrillos vistos, pisos y revestimientos, fallantes o deteriorados y todos aquellos dañados por modificaciones o reparaciones indicadas en el proyecto. Terminaciones Iden existentes.

Nota: Las especificaciones que hacen referencia a marcas de fábrica, número de catálogo y tipos de equipos, elementos, productos y/o materiales de un determinado fabricante, se señala que los mismos podrán ser sustituidos por otros que posean características iguales o superiores en calidad y performance que el indicado.

NOTA:
PROYECTO: ARQ. MAURICIO STERLA
REVISION 2021: ARQ. MARIA REYES
ARQ. WALTER SILVEIRA

ANEP		ÁREA DE PROYECTOS	
DIRECCIÓN SECTORIAL DE INFRAESTRUCTURA		DIRECCIÓN SECTORIAL DE INFRAESTRUCTURA	
OBRAS		LOCALIDAD:	FECHA:
ESCUOLA N°39		GUAYAMA, PALMA	NOVIEMBRE 2021
CALLE: RUTA 3 KM 056		DEPARTAMENTO:	ESCALA:
		ARTIGAS	1/20
PLANO DE:		LÁMINA N°:	
DETALLE II - SSHH ACCESIBLE / DETALLE III - SSHH ADM.		L07	
ARQUITECTO:		FIRMA:	
WALTER SILVEIRA			
AYUDANTE DE ARQUITECTO:		FIRMA:	
TÉCNICO:		FIRMA:	
DISEÑANTE:		FIRMA:	